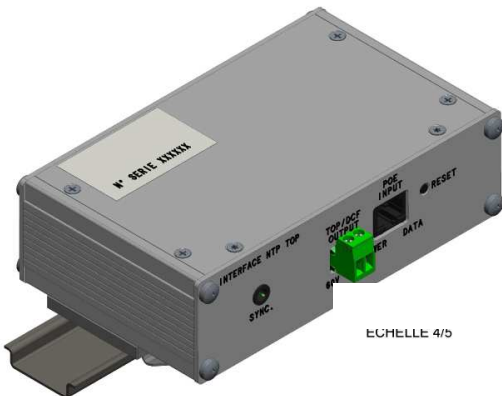


# NTP/TOP INTERFACE



ECHELLE 4/5

Dieses Produkt synchronisiert Automaten, die mit einem programmierbaren TOP-Eingang ausgestattet sind.

Die LEDI Network verfügt über einen NTP/SNTP-Eingang mit automatischer Server-Erkennung. Auswahlmöglichkeit nach Genauigkeit und Stabilität des Protokolls.

## Zeitbasis

- TCXO Quarz :  
Frequenzstabilität :  $2 \cdot 10^{-6}$  (20°C bis 30°C).  
Alterung  $1,5 \cdot 10^{-8}$  / Tag.

## Sicherheit

Sicherheitsniveau garantiert durch:

- Laufende Überprüfung der empfangenen NTP/SNTP-Zeit.
- Überprüfung über HTTP, HTTPS und SNMP, SSH.
- Überprüfung möglich über SNMP-Software.

## Technische Eigenschaften

<b>Stromversorgung</b>	24VDC / 48VDC / PoE
<b>Zertifizierung</b>	CE, EN 60950 (Sicherheit), ROHS
<b>Maximaler Verbrauch</b>	3 VA
<b>IP</b>	20
<b>MTBF</b>	952 099 Std.
<b>MTTR</b>	Hauptplatine : 10 Min.
<b>Gewicht</b>	1 Kg
<b>Maße</b>	90x150x50 mm (HxBxT)
<b>Anzeige</b>	Kontrolldiode
<b>Betriebstemperatur</b>	-20° bis 50°C
<b>Lagertemperatur</b>	-20° bis 80°C

## Besonderheiten

- **Einfache Installation nach dem Prinzip Plug and Play.**
- TOP-Ausgang über statisches Relais (60V AC/DC, 200mA, 1500Vca Isolierung)
- Firmware-Update über Ethernet.
- **DIN-Schiene**

## Konfiguration

- **Konfiguration und Einstellung der Uhrzeit über ein Web-Interface**
- Überwachung über HTTP, HTTPS, SNMP, SSH, "GT Network Manager", "GT SCADA Supervision".
- Für Windows® NT/XP/2000/2003/Vista (32 Bit)/ Windows 7.
- Firmware-Update über Ethernet.
- Schraubklemmen :  
- Zwei für die Stromversorgung 24V/48V  
- Zwei für den TOP Ausgang.

## Synchronisationseingang

- NTP Ethernet Netzwerk 10/100BaseT (Anschluss RJ45).

## Synchronisationsausgang

- TOP-Ausgang über statisches Relais (60V AC/DC, 200mA, 1500Vca galvanisch isoliert)

<b>ARTIKELNUMMER</b>	
92239 / <input type="checkbox"/>	
Interface NTP/TOP auf DIN Schiene Ausführung	
PoE <input type="checkbox"/>	7
24VDC <input type="checkbox"/>	9
48VDC <input type="checkbox"/>	6

Optional : 230V Stromversorgung- PoE/230V Injektor : 92239-I : 45 EURO