

LEDI® 2S NTP



**Einbau Uhr
Synchronisation NTP**

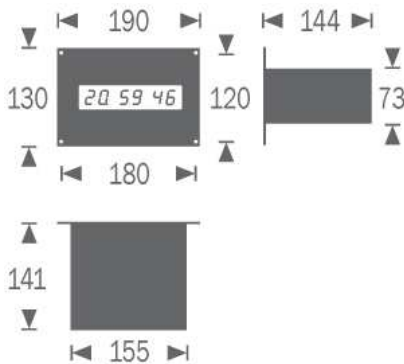
- 7-Segment-LED-Anzeige für Stunde, Minute und Sekunde.
- Höhe der Ziffern 20 mm**
- Betriebsspannung 230 VAC/ 50-60Hz**
- Frontseite 190(B)x130(H) mm**
- Aluminiumgehäuse.**
- Betriebstemperatur : -20°C bis 70°C**
- Ablesbarkeit 7 Meter**
- Manuelle Helligkeitsregelung**
- Geräuschlose Uhr**
- Einfacher Inbetriebnahme.**



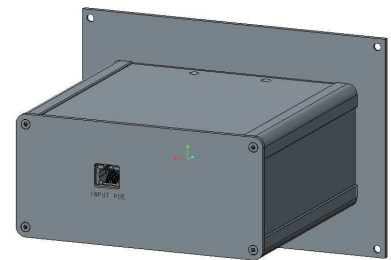
*Sicherheitsnorm EN 60.950 - CEI 60.950,
und CEM : EN 55024, EN 55022.*

Stromversorgung	PoE Kategorie 3, 24-48 VDC, 230 VAC
Zertifizierung	CE, EN 60950, EN 55022, EN 55024, ROHS
IP	30
MTBF	56 000 St.
MTTR	10 Min.
Gewicht	~ 1Kg
Betriebstemperatur	-20° bis 50°C

Gehäusemaße



230 VAC Rückseite
Kabel im Lieferumfang: 2 m. Netz AC EU/IEC C13



NTP/PoE Rückseite
Kabel im Lieferumfang: 3m Ethernet CAT5E

Fernkonfiguration über Webinterface. Auswahl der Zeitzone und Zeitumstellung.
Überwachung über SNMP, Konfiguration über Telnet, IP Konfiguration mit 'GT Network Manager' (Windows® NT/XP/2000/Vista (32 bits)/ Windows 7)

ARTIKELNUMMER				
92212		/		
AUSFÜHRUNG				
NTP Eingang – Ethernet 10/100 base T ■		N		
STROMVERSORGUNG				
230VAC/50-60Hz ■		0		
PoE (Power over Ethernet) ■		7		
24-48 VDC ■		8		
FRONTSEITE				
Maße : B 190 x H 130 ■		1		

